



## 4. Workshop – Forum Fischschutz und Fischabstieg



### **Fischschutz und Fischabstieg – Ziele, Maßnahmen und Funktionskontrolle**

Der Workshop war die 4. Veranstaltung einer Workshopreihe, die sich intensiv mit dem Thema "Fischschutz und Fischabstieg" befasst.

Im Workshop wurden die Ziele für den Fischschutz in Deutschland, die Evaluierung des Fischabstieges an Wasserkraftanlagen sowie die Funktionskontrolle von Fischaufstiegs- und Fischabstiegshilfen diskutiert. Von Interesse war insbesondere die Frage, welche wasserwirtschaftlichen, naturschutzfachlichen oder fischereilichen Ziele dem Fischschutz zu Grunde gelegt werden, welche Maßnahmen zur Zielerreichung als Erfolg versprechend gelten können und welche Methoden der standörtlichen Evaluierung und Funktionskontrolle sich bereits bewährt haben. Der Workshop führte damit insbesondere die Diskussion des [2. Workshops](#) [1] der Reihe fort. Den Workshopteilnehmern wurde Gelegenheit gegeben sich zu informieren, Praxisbeispiele und Erfahrungen zu diskutieren und auszutauschen.

Ziel des Workshops war es eine offene Diskussion zu führen, um Konfliktfelder, konsensuale Lösungsansätze und offene Fragen zu identifizieren. Dazu befassten sich vier parallele Arbeitsgruppen mit den Themen: Ziele, Maßnahmen und Funktionskontrolle im Zusammenhang mit flussabwärts gerichteter Durchgängigkeit.

#### **Datum**

21. Januar 2014 bis 22. Januar 2014

#### **Ort**

Bayerisches Landesamt für Umwelt  
Augsburg  
Deutschland

#### **Ansprechpartner**

#### **Inhaltliche Fragen**

Ecologic Institut

Ulf Stein | [ulf.stein@ecologic.eu](mailto:ulf.stein@ecologic.eu) [2]

Eleftheria Kampa | [eleftheria.kampa@ecologic.eu](mailto:eleftheria.kampa@ecologic.eu) [3]

## Veranstalter

[Ecologic Institut](#) [5]

[Umweltbundesamt](#) [6]

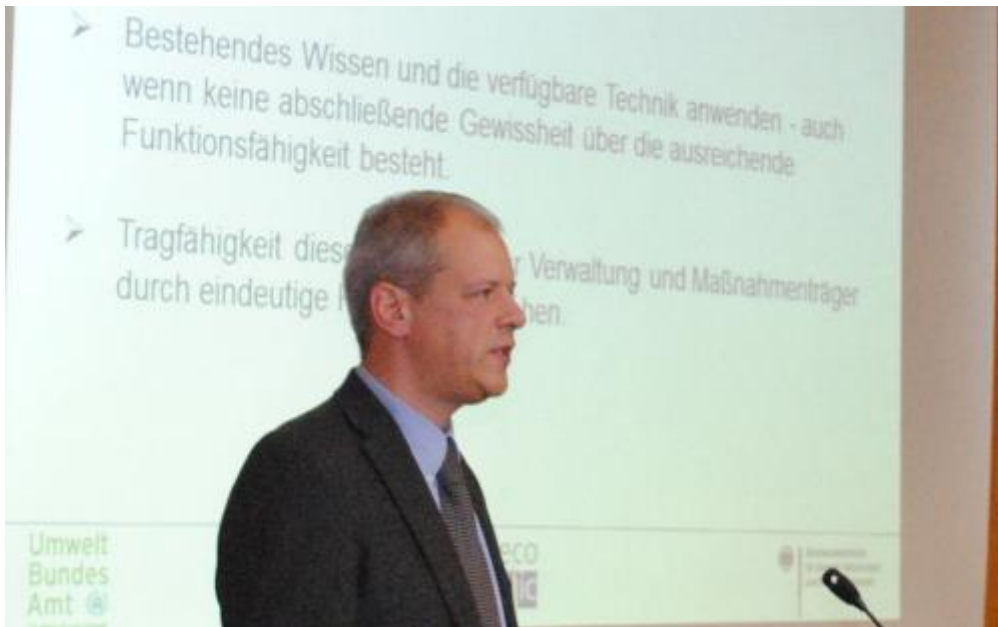
## Anhänge

- [Programm\\_4.Workshop.pdf](#) [7]
- [Impulsreferate\\_4.Workshop.pdf](#) [8]
- [Diskussionspapier\\_4.Workshop.pdf](#) [9]
- [Ergebnispapier\\_4.Workshop.pdf](#) [10]
- [Präsentation\\_Naumann\\_Einfuehrung\\_Forum\\_Workshop\\_4.pdf](#) [11]
- [Präsentation\\_Göttle\\_Endfassung\\_Fischschutzvortrag\\_21.01.2014.pdf](#) [12]
- [Präsentation\\_Schneider\\_Huebner\\_KostheimForumFischschutz2014.pdf](#) [13]
- [Präsentation\\_Boes\\_nordamerikanischen\\_Fischschutzmaßnahmen.pdf](#) [14]
- [Präsentation\\_Ebel\\_Bemessung.pdf](#) [15]
- [Präsentation\\_Aufleger\\_Seilrechen.pdf](#) [16]
- [Präsentation\\_Kemmler\\_Gelbaalabwanderung.pdf](#) [17]
- [Präsentation\\_Kriewitz\\_2014-01-21\\_CRK\\_Impulsreferat.pdf](#) [18]
- [Präsentation\\_Schmalz\\_Wagner\\_Präsentation\\_Arbeitshilfe\\_FLUSS\\_IGF.pdf](#) [19]
- [Präsentation\\_Wolter\\_Dimensionierung\\_von\\_Fischwanderhilfen.pdf](#) [20]
- [Präsentation\\_Paintner\\_Impulsreferat\\_WS\\_BfN\\_Fischschutz\\_und\\_Fischabstieg\\_2014.pdf](#) [21]
- [Präsentation\\_Seyfarth\\_Neuste\\_Technik\\_zur\\_WRRRL.pdf](#) [22]
- [Präsentation\\_Müller\\_Fischwendeltreppe\\_Augsburg.pdf](#) [23]
- [Präsentation\\_Luettke\\_Impulsreferat\\_Forum\\_Fischschutz\\_22.01.14.pdf](#) [24]
- [Präsentation\\_Loy\\_Forum\\_Fischpopulation\\_impuls\\_20140122.pdf](#) [25]
- [Präsentation\\_Cuchet\\_Impulsreferat.pdf](#) [26]
- [Präsentation\\_Koehler\\_2014.01.21\\_Impulsreferat\\_Monitoring.pdf](#) [27]
- [Poster\\_Cuchet.pdf](#) [28]

[Zeige das Originalbild](#) [29]



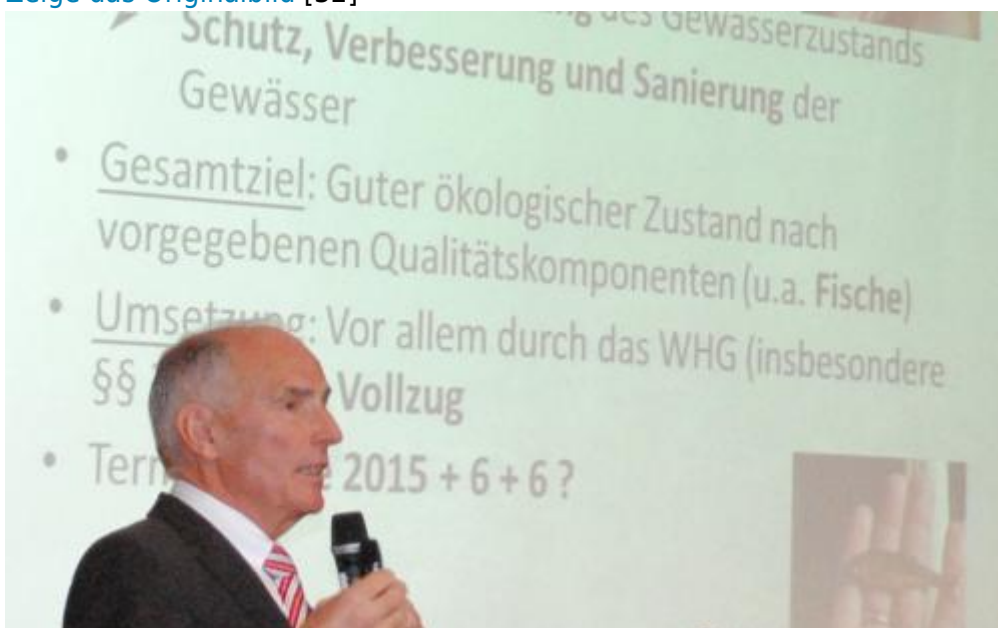
[Zeige das Originalbild](#) [30]



[Zeige das Originalbild \[31\]](#)



[Zeige das Originalbild \[32\]](#)



[Zeige das Originalbild \[33\]](#)



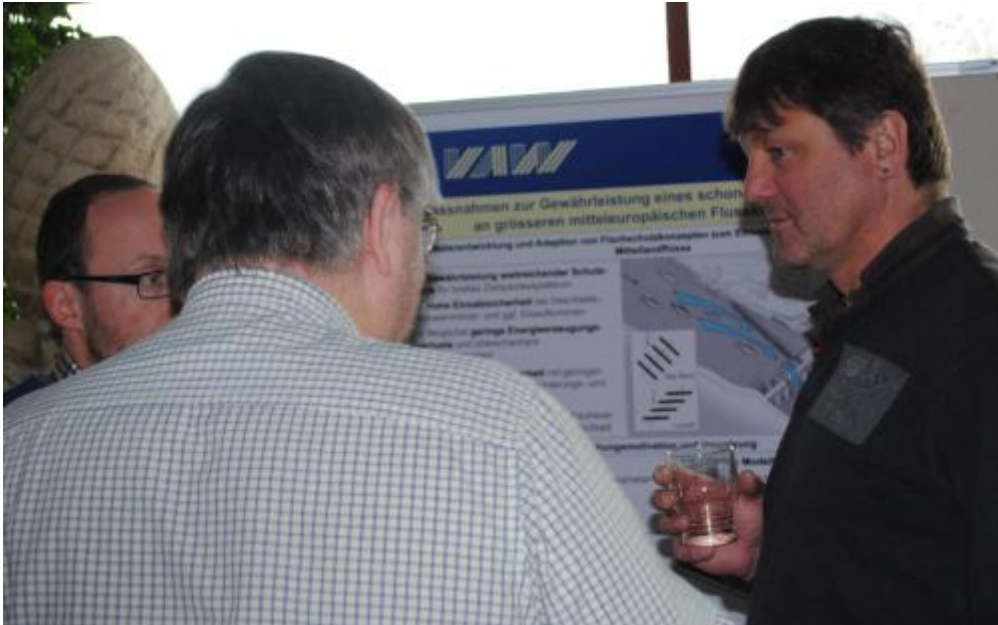
[Zeige das Originalbild \[34\]](#)



[Zeige das Originalbild \[35\]](#)



[Zeige das Originalbild \[36\]](#)



Zeige das Originalbild [37]



Zeige das Originalbild [38]





## Links

[1] <http://forum-fischschutz.de/2-workshop>

[2] <mailto:ulf.stein@ecologic.eu>

[3] <mailto:eleftheria.kampa@ecologic.eu>

[4] <mailto:Stephan.Naumann@uba.de>

[5] <https://forum-fischschutz.de/ecologic-institut>

[6] <https://forum-fischschutz.de/umweltbundesamt>

[7] [https://forum-fischschutz.de/sites/default/files/Programm\\_4.Workshop.pdf](https://forum-fischschutz.de/sites/default/files/Programm_4.Workshop.pdf)

[8] [https://forum-fischschutz.de/sites/default/files/Impulsreferate\\_4.Workshop.pdf](https://forum-fischschutz.de/sites/default/files/Impulsreferate_4.Workshop.pdf)

[9] [https://forum-fischschutz.de/sites/default/files/Diskussionspapier\\_4.Workshop.pdf](https://forum-fischschutz.de/sites/default/files/Diskussionspapier_4.Workshop.pdf)

[10] [https://forum-fischschutz.de/sites/default/files/Ergebnispapier\\_4.Workshop.pdf](https://forum-fischschutz.de/sites/default/files/Ergebnispapier_4.Workshop.pdf)

[11]

[https://forum-fischschutz.de/sites/default/files/Pr%C3%A4sentation\\_Naumann\\_Einfuehrung\\_Forum\\_Workshop\\_4.pdf](https://forum-fischschutz.de/sites/default/files/Pr%C3%A4sentation_Naumann_Einfuehrung_Forum_Workshop_4.pdf)

[12]

[https://forum-fischschutz.de/sites/default/files/Pr%C3%A4sentation\\_G%C3%B6ttle\\_Endfassung%20Fischschutzvortrag%2021.01.2014.pdf](https://forum-fischschutz.de/sites/default/files/Pr%C3%A4sentation_G%C3%B6ttle_Endfassung%20Fischschutzvortrag%2021.01.2014.pdf)

[13]

[https://forum-fischschutz.de/sites/default/files/Pr%C3%A4sentation\\_Schneider\\_Huebner\\_KostheimForumFischschutz2014.pdf](https://forum-fischschutz.de/sites/default/files/Pr%C3%A4sentation_Schneider_Huebner_KostheimForumFischschutz2014.pdf)

[14]

[https://forum-fischschutz.de/sites/default/files/Pr%C3%A4sentation\\_Boes\\_nordamerikanischen\\_Fischschutzmaßnahmen.pdf](https://forum-fischschutz.de/sites/default/files/Pr%C3%A4sentation_Boes_nordamerikanischen_Fischschutzmaßnahmen.pdf)

[15] [https://forum-fischschutz.de/sites/default/files/Pr%C3%A4sentation\\_Ebel\\_Bemessung.pdf](https://forum-fischschutz.de/sites/default/files/Pr%C3%A4sentation_Ebel_Bemessung.pdf)

[16] [https://forum-fischschutz.de/sites/default/files/Pr%C3%A4sentation\\_Aufleger\\_Seilrechen.pdf](https://forum-fischschutz.de/sites/default/files/Pr%C3%A4sentation_Aufleger_Seilrechen.pdf)

[17]

[https://forum-fischschutz.de/sites/default/files/Pr%C3%A4sentation\\_Kemmler\\_Gelbaalabwanderung.pdf](https://forum-fischschutz.de/sites/default/files/Pr%C3%A4sentation_Kemmler_Gelbaalabwanderung.pdf)

[18]

[https://forum-fischschutz.de/sites/default/files/Pr%C3%A4sentation\\_Kriewitz\\_2014-01-21\\_CRK\\_Impulsreferat.pdf](https://forum-fischschutz.de/sites/default/files/Pr%C3%A4sentation_Kriewitz_2014-01-21_CRK_Impulsreferat.pdf)

[19]

[https://forum-fischschutz.de/sites/default/files/Pr%C3%A4sentation\\_Schmalz\\_Wagner\\_Pr%C3%A4sentation.pdf](https://forum-fischschutz.de/sites/default/files/Pr%C3%A4sentation_Schmalz_Wagner_Pr%C3%A4sentation.pdf)

tion%20Arbeitshilfe%20FLUSS%20IGF.pdf

[20]

[https://forum-fischschutz.de/sites/default/files/Pr%C3%A4sentation\\_Wolter\\_Dimensionierung\\_von\\_Fischwanderhilfen.pdf](https://forum-fischschutz.de/sites/default/files/Pr%C3%A4sentation_Wolter_Dimensionierung_von_Fischwanderhilfen.pdf)

[21]

[https://forum-fischschutz.de/sites/default/files/Pr%C3%A4sentation\\_Paintner\\_Impulsvortrag\\_WS%20BfN%20Fischschutz%20und%20Fischabstieg%202014.pdf](https://forum-fischschutz.de/sites/default/files/Pr%C3%A4sentation_Paintner_Impulsvortrag_WS%20BfN%20Fischschutz%20und%20Fischabstieg%202014.pdf)

[22]

[https://forum-fischschutz.de/sites/default/files/Pr%C3%A4sentation\\_Seyfarth\\_Neuste\\_Technik\\_zur\\_WRRL.pdf](https://forum-fischschutz.de/sites/default/files/Pr%C3%A4sentation_Seyfarth_Neuste_Technik_zur_WRRL.pdf)

[23]

[https://forum-fischschutz.de/sites/default/files/Pr%C3%A4sentation\\_M%C3%BCller\\_Fischwendeltreppe\\_Augsburg.pdf](https://forum-fischschutz.de/sites/default/files/Pr%C3%A4sentation_M%C3%BCller_Fischwendeltreppe_Augsburg.pdf)

[24]

[https://forum-fischschutz.de/sites/default/files/Pr%C3%A4sentation\\_Luettke\\_Impulsreferat%20Forum%20Fischschutz%2022.01.14.pdf](https://forum-fischschutz.de/sites/default/files/Pr%C3%A4sentation_Luettke_Impulsreferat%20Forum%20Fischschutz%2022.01.14.pdf)

[25]

[https://forum-fischschutz.de/sites/default/files/Pr%C3%A4sentation\\_Loy\\_Forum\\_Fischpopulation\\_impuls\\_20140122.pdf](https://forum-fischschutz.de/sites/default/files/Pr%C3%A4sentation_Loy_Forum_Fischpopulation_impuls_20140122.pdf)

[26] [https://forum-fischschutz.de/sites/default/files/Pr%C3%A4sentation\\_Cuchet\\_Impulsvortrag.pdf](https://forum-fischschutz.de/sites/default/files/Pr%C3%A4sentation_Cuchet_Impulsvortrag.pdf)

[27]

[https://forum-fischschutz.de/sites/default/files/Pr%C3%A4sentation\\_Koehler\\_2014.01.21%20Impulsreferat%20Monitoring.pdf](https://forum-fischschutz.de/sites/default/files/Pr%C3%A4sentation_Koehler_2014.01.21%20Impulsreferat%20Monitoring.pdf)

[28] [https://forum-fischschutz.de/sites/default/files/Poster\\_Cuchet.pdf](https://forum-fischschutz.de/sites/default/files/Poster_Cuchet.pdf)

[29] [https://forum-fischschutz.de/sites/default/files/DSC\\_0421\\_neu.jpg](https://forum-fischschutz.de/sites/default/files/DSC_0421_neu.jpg)

[30] [https://forum-fischschutz.de/sites/default/files/DSC\\_0423\\_neu.jpg](https://forum-fischschutz.de/sites/default/files/DSC_0423_neu.jpg)

[31] [https://forum-fischschutz.de/sites/default/files/DSC\\_0425\\_neu.jpg](https://forum-fischschutz.de/sites/default/files/DSC_0425_neu.jpg)

[32] [https://forum-fischschutz.de/sites/default/files/DSC\\_0427\\_neu.jpg](https://forum-fischschutz.de/sites/default/files/DSC_0427_neu.jpg)

[33] [https://forum-fischschutz.de/sites/default/files/DSC\\_0429\\_neu.jpg](https://forum-fischschutz.de/sites/default/files/DSC_0429_neu.jpg)

[34] [https://forum-fischschutz.de/sites/default/files/DSC\\_0451\\_neu\\_0.jpg](https://forum-fischschutz.de/sites/default/files/DSC_0451_neu_0.jpg)

[35] [https://forum-fischschutz.de/sites/default/files/DSC\\_0480\\_neu.jpg](https://forum-fischschutz.de/sites/default/files/DSC_0480_neu.jpg)

[36] [https://forum-fischschutz.de/sites/default/files/DSC\\_0484\\_neu.jpg](https://forum-fischschutz.de/sites/default/files/DSC_0484_neu.jpg)

[37] [https://forum-fischschutz.de/sites/default/files/DSC\\_0485\\_neu.jpg](https://forum-fischschutz.de/sites/default/files/DSC_0485_neu.jpg)

[38] [https://forum-fischschutz.de/sites/default/files/DSC\\_0489\\_neu.jpg](https://forum-fischschutz.de/sites/default/files/DSC_0489_neu.jpg)