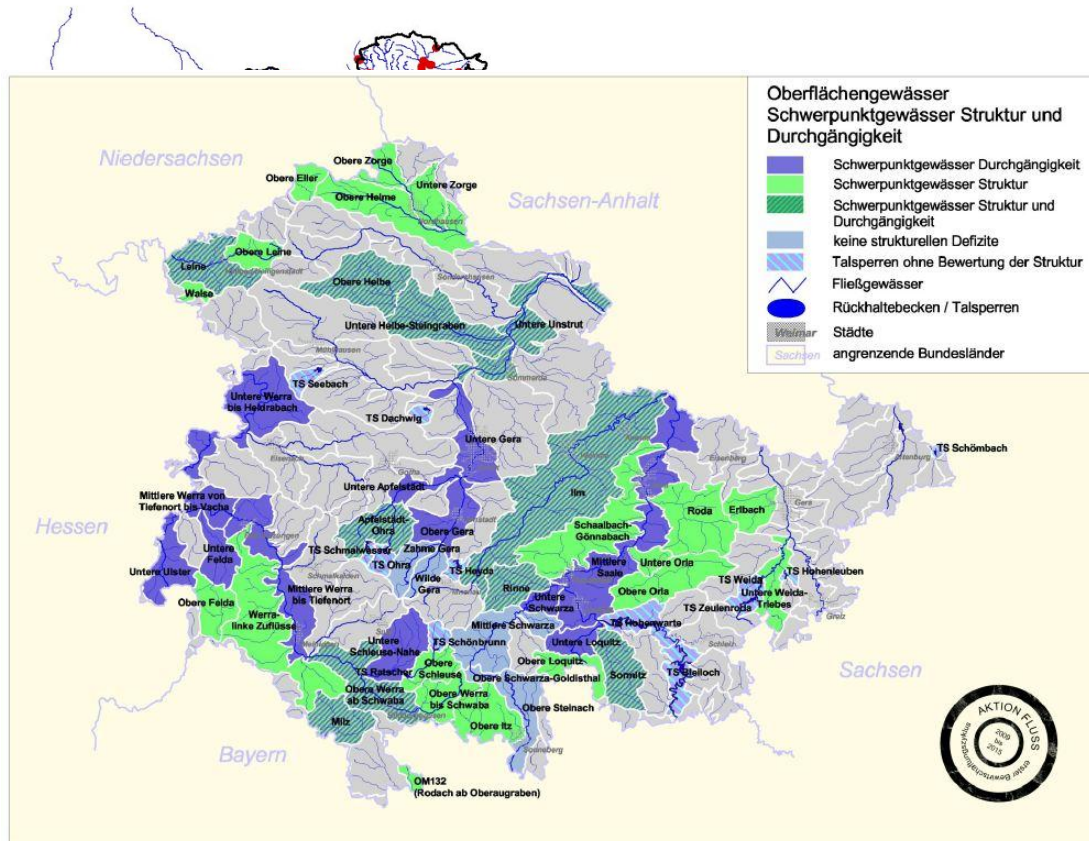




Bilder: TLUG

Vorgehen in Thüringen

Jens Görlach (TLUG), Holger Diening (TMLFUN)



Querbauwerke in Thüringen

Gewässer 1. Ordnung:
über 600 Querbauwerke

Gewässer 2. Ordnung:
über 6000 Querbauwerke

davon 190 WKA

1. große Aufgabe
2. Priorisierung / Grenzen
3. nur zum Teil WKA
4. Klare Lösungswege

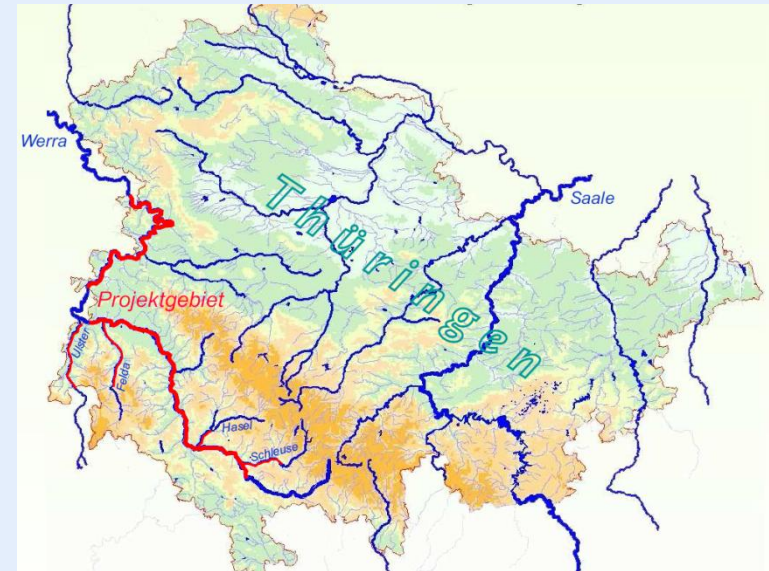
Vorgehen in Thüringen

Konzepte und Baumaßnahmen des Landes
– anfangs Schwerpunkt Fischaufstieg

2004 – 2006 Modellvorhaben WRRL,
u.a. Projekte zu Herstellung der
Durchgängigkeit großer Gewässerabschnitte

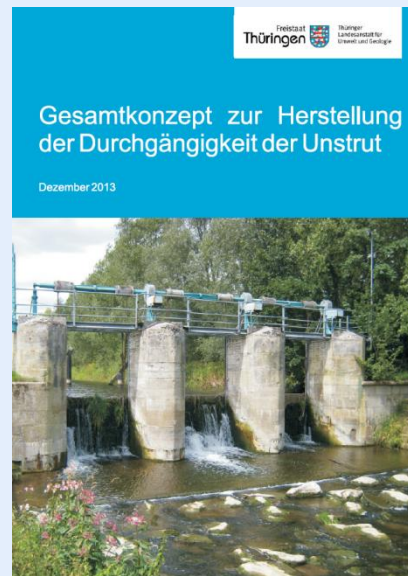
2004 – Zusammenstellung der fachlichen
Grundlagen (Aktualisierung 2009)
→ standortbezogene Mindestanforderungen

Seit 2009 Erarbeitung gewässerbezogener
Betrachtungen (Durchgängigkeitskonzepte)
→ gewässerbezogene Anforderungen



Durchgängigkeitskonzepte:

- Ziel: Ableitung der erforderlichen Maßnahmen (Durchgängigkeit), um den guten ökologischen Zustand erreichen zu können, einschließlich Fischschutz und Fischabstieg.
- Studien liegen vor für Ilm, Unstrut, Werra (Entwurf) und Saale (Entwurf)



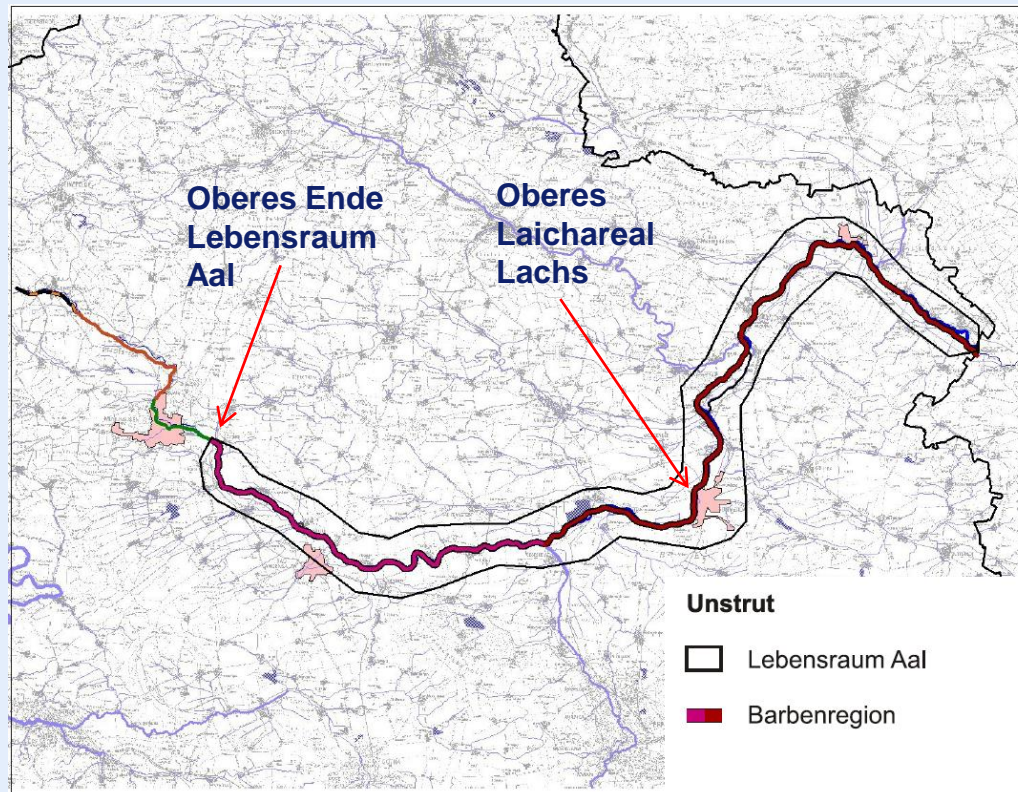


Durchgängigkeitskonzepte:

- Bewertung der Einschränkungen der Durchgängigkeit durch Querbauwerke im **Ist-Zustand** und Ermittlung der notwendigen **Planzustände**
- Ermittlung **standortbezogener** Aufstiegs- und Überlebensraten
- Ausweisung von **gewässerbezogenen** Erreichbarkeits- und Überlebensraten anhand der Zeigerarten Lachs und Aal (unter Einbeziehung der Rückstaubereiche)

Erreichbarkeitsraten/Überlebensraten

Beispiel Unstrut



Ist-Zustand Abstieg

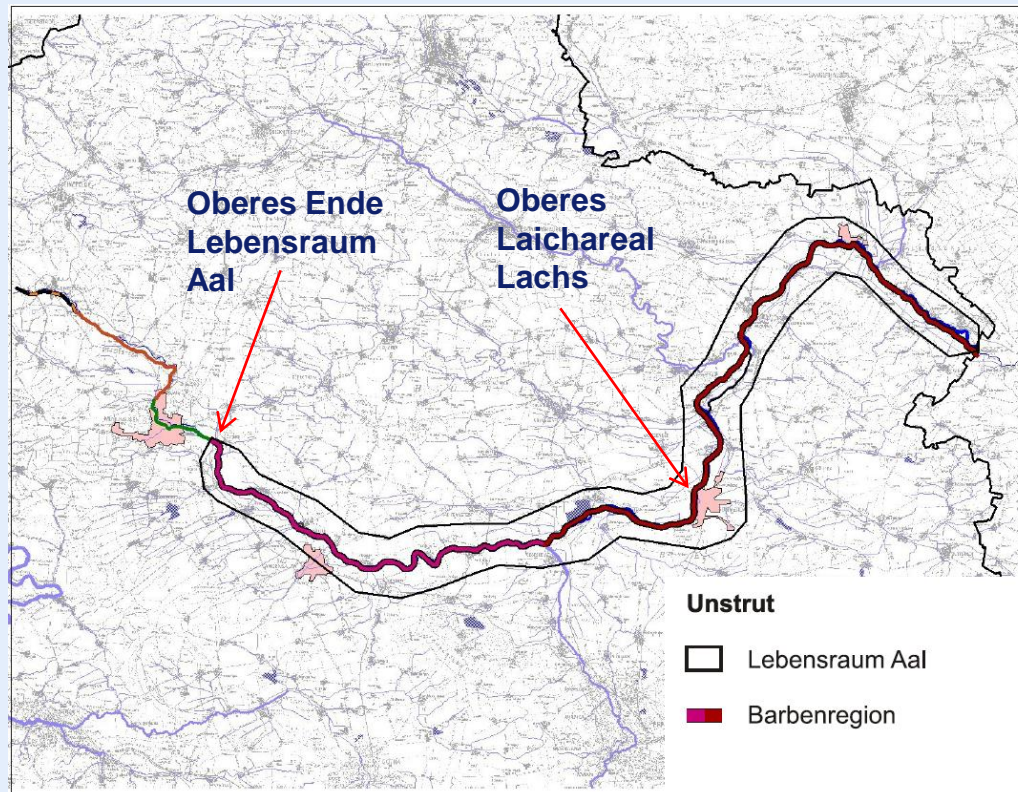
im Aalareal 19 Wehre, davon 9 WKA
im Lachsareal 7 Wehre, davon 3 WKA

Überlebensrate vom oberen Startpunkt
bis zu Landesgrenze

Lachs 69 %
Aal 0%

Erreichbarkeitsraten/Überlebensraten

Beispiel Unstrut



Plan-Zustand Abstieg

im Aalareal 19 Wehre, davon 9 WKA
im Lachsareal 7 Wehre, davon 3 WKA

Überlebensrate vom oberen Startpunkt
bis zu Landesgrenze

Lachs 92 %
Aal 82 %

Umsetzungsprozess

- Umsetzung der fachlichen Anforderungen **in laufenden Verwaltungsverfahren**
 - Feinrechen mit Stabweite von 10 oder 15 mm
 - Anströmgeschwindigkeiten $< 0,5$ m/s
 - Errichtung von Abstiegsanlagen ...
- **Anordnung von Maßnahmen** durch die Behörde (von Amts wegen auf Grundlage der Durchgängigkeitskonzepte)

